

# Інвестиційний атлас Полтавської області



Державна служба  
геології та надр  
України



Міністерство захисту  
довкілля та природних  
ресурсів України



Полтавська  
обласна державна  
адміністрація

# Мінерально-сировинна база Полтавської області налічує 366 родовищ

35%

паливно-енергетична  
група

**100 родовищ і ділянок вуглеводнів\*, 90 розробляються**

*нафта, газ, конденсат*

**30 родовищ торфу, 1 розробляється**

34%

сировина для  
будівельних матеріалів

**126 родовищ сировини для виробництва будматеріалів  
40 розробляються**

*цементна, керамзитова, цегельно-черепична сировина, піски, камінь, крейда*

29%

підземні води

**107 родовищ підземних вод та лікувальних грязей  
61 розробляється**

*підземні питні, мінеральні лікувальні, природні столові, технічні води*

2%

інші родовища

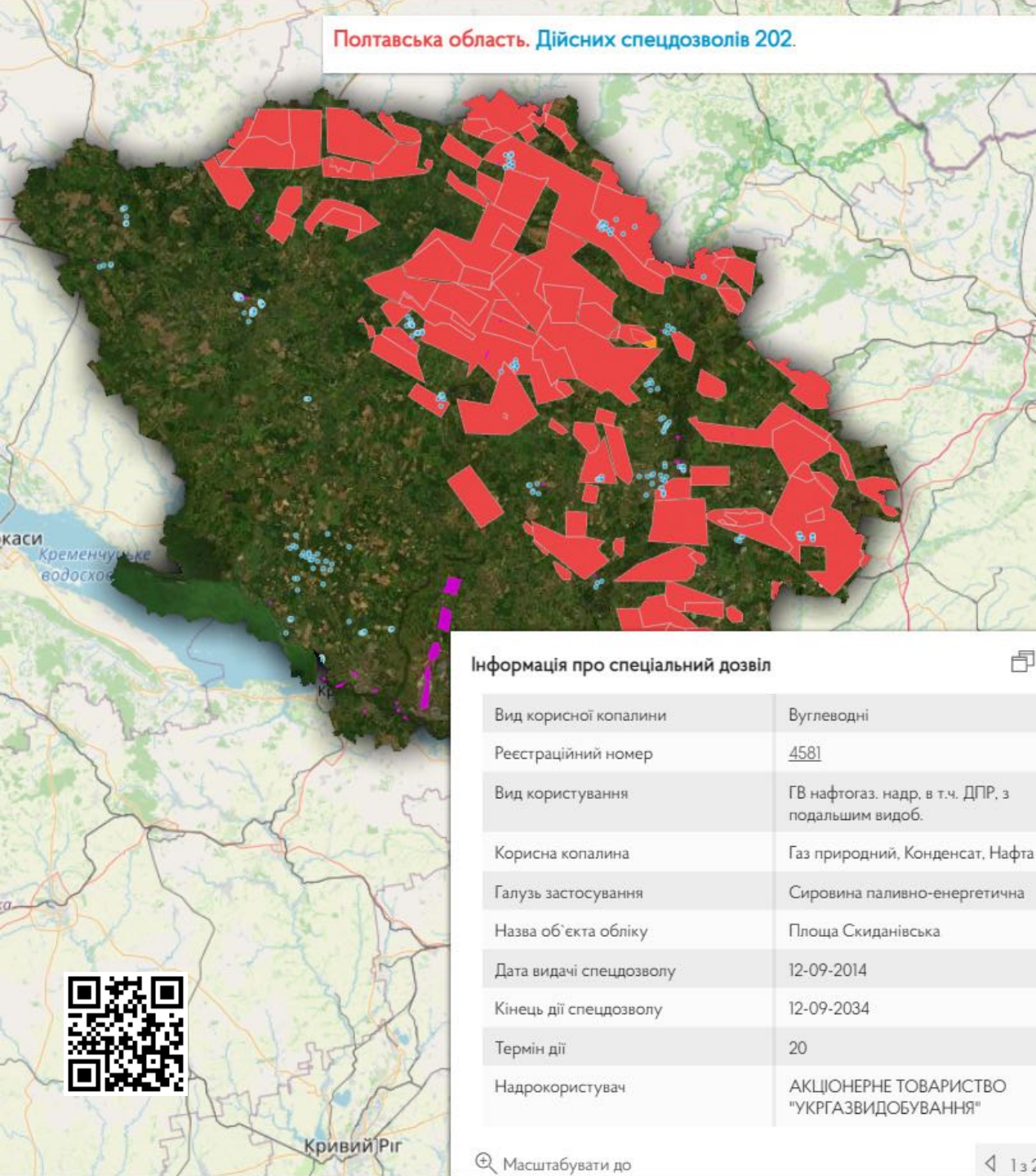
*Залізні руди, бішофіт*

- 366 родовищ із облікованими запасами
- 202 спецдозволи на користування надрами
- Основні причини, чому надра не розробляються:
  - незначні запаси, незручна логістика
  - профіцит товару на ринку
  - розташування в зонах водного, лісового чи ПЗФ
  - складність із землевідведенням та отриманням погоджень

\* Крім того, на території області виявлено 111 нафтогазових перспективних об'єктів, підготовлених до глибокого буріння

# Запаси корисних копалин Полтавщини

Корисна копалина	Родовища, з них у розробці	Запаси промислові, з них розробляються
Нафта і газ	100 (90)	43 млн т, 240 млрд м <sup>3</sup>
Торф	30 (1)	30 млн т
Руди заліза	6 (4)	5 млрд т (3 млрд т)
Бішофіт	1 (1)	4 млн т
Щебенева сировина	12 (9)	172,6 млн м <sup>3</sup> (138,2 млн м <sup>3</sup> )
Пісок будівельний	16 (8)	104 млн м <sup>3</sup> (40 млн м <sup>3</sup> )
Цегельно-черепична сировина	98 (23)	97 млн м <sup>3</sup> (16 млн м <sup>3</sup> )
Питні підземні води	84 (46)	728 тис. т м <sup>3</sup> / добу (340 тис. т м <sup>3</sup> / добу)
Мінеральні лікувальні підземні води	22 (14)	6,5 тис. т м <sup>3</sup> / добу (4,5 тис. т м <sup>3</sup> / добу)
Лікувальні грязі	1 (1)	84,2 тис. т м <sup>3</sup>



# Державний геологічний портал України

*Вся інформація на єдиному ресурсі*

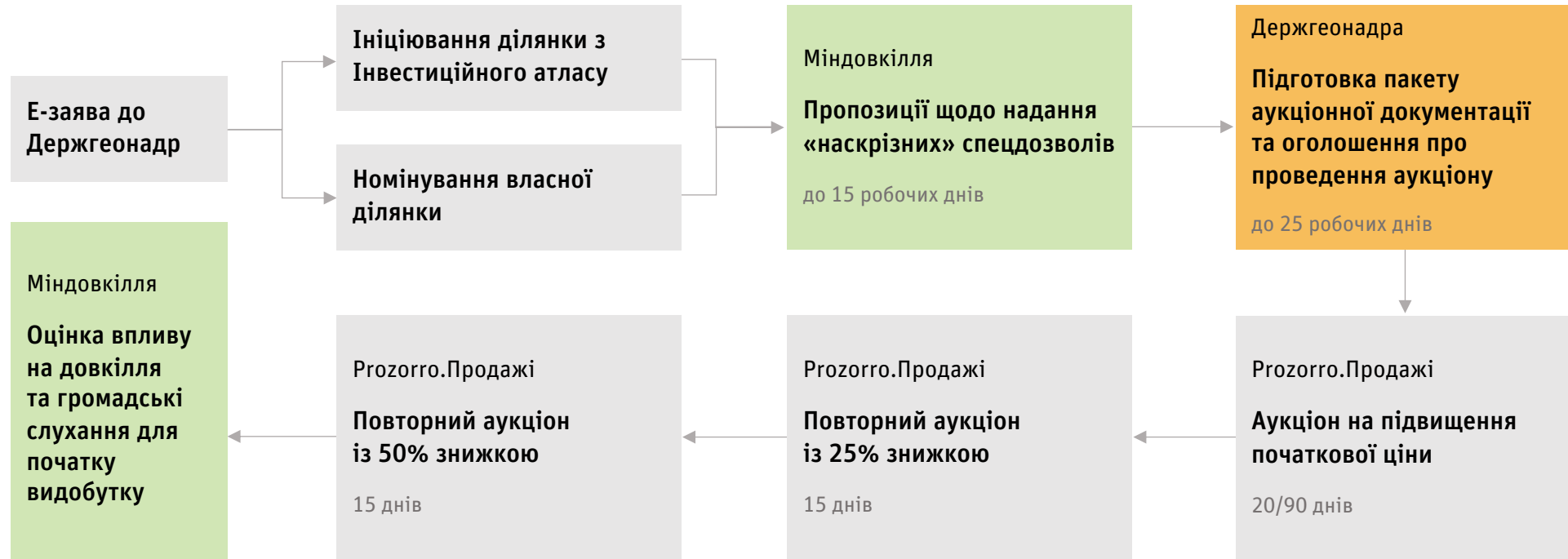
- Інтерактивні геологічні карти
- Контури спецдозволів на користування надрами
- Реєстр нафтових, газових та артезіанських свердловин
- Контури родовищ корисних копалин
- Обсяги видобутку та запаси корисних копалин
- Межі природно-заповідного фонду
- Рудопрояви та зони мінералізації
- Шари адміністративного та кадастрового поділу
- Газотранспортна інфраструктура та сейсмічні профілі
- Екзогенні процеси



# Інвестиційні пропозиції

№	Назва ділянки	Корисна копалина	Вид користування надрами	Площа	Статус
<b>Вуглеводнева сировина</b>					
1	Будищансько-Чутівська площа	Нафта, газ природний, конденсат	ГВ, у т.ч. ДПР, видобування	174,89 км <sup>2</sup>	<u>Придбана</u>
2	Щербаківсько-Шкурупіївська площа	Нафта, газ природний, конденсат	ГВ, у т.ч. ДПР, видобування	97,31 км <sup>2</sup>	<u>Придбана</u>
3	Оболонська площа	Нафта, газ природний, конденсат	ГВ, у т.ч. ДПР, видобування	496,43 км <sup>2</sup>	
4	Писарівська-2 площа	Нафта, газ природний, конденсат	ГВ, у т.ч. ДПР, видобування	222,6 км <sup>2</sup>	
<b>Неметалічні корисні копалини</b>					
5	Родовище Кам'янопотоківське	Граніт	Видобування	40 га	
6	Родовище Переволочнянське	Граніт, мігматит	Видобування	18,8 га	
7	Родовище Солошинське	Граніт	Видобування	18,6 га	
8	Родовище Білогорільське	Пісок для дорожнього будівництва та благоустрою	Видобування	8,34 га	
<b>Підземні води</b>					
9	Родовище Новосанжарське-3 (Свердловина № 1)	Підземні питні води	Видобування		<u>Придбане</u>

# Отримання спецдозволу через е-аукціон



Переможець:

1. Підписує протокол аукціону (до 6 робочих днів)
2. Сплачує винагороду біржі-оператору
3. Укладає договір купівлі-продажу спеціального дозволу (до 20 робочих днів)
4. Сплачує кошти до Держбюджету, укладає угоду про умови користування надрами та отримує спеціальний дозвіл (до 30 робочих днів)

Постанова КМУ № 993 від 23 вересня 2020 року  
(в редакції Постанови КМ № 749 від 04.07.2023)

# Е-кабінет надрокористувача дозволяє скоротити кількість відмов та прискорити отримання погоджень



- Подання заяв на спецдозвіл
- Реєстрація артезіанських свердловин
- Звітування щодо діяльності
- Реєстрація геологічних робіт і досліджень
- Реєстрація нафтових і газових свердловин

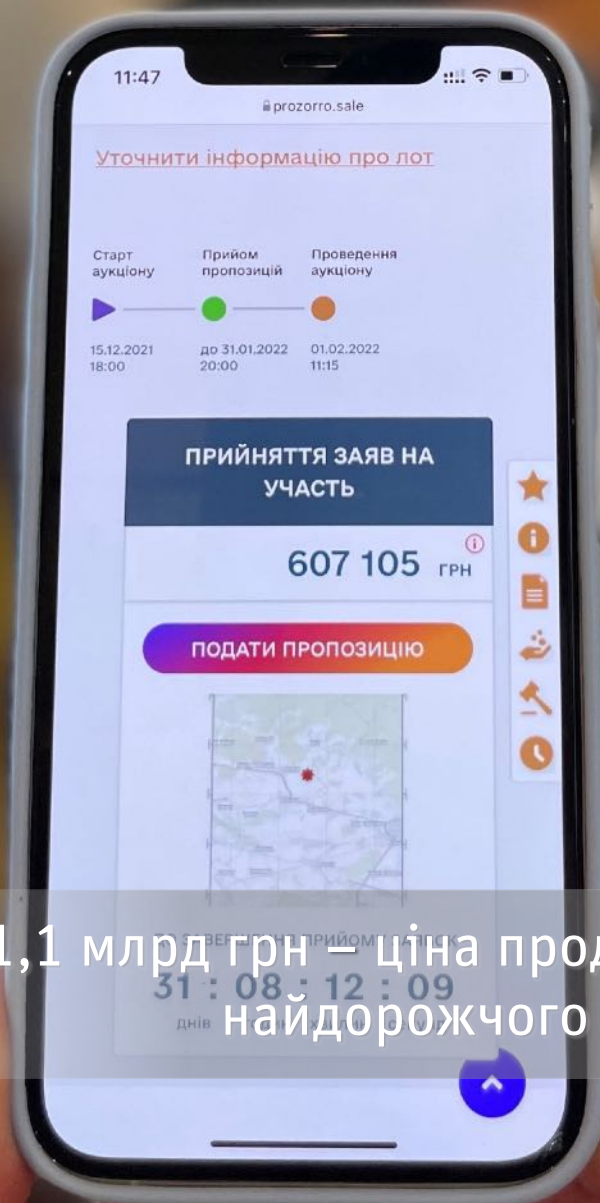
- Опрацювання заяв і пакетів документів
- Автоматизований контроль термінів розгляду
- Gіs-перевірки координат на перетин з ділянками надр і забороненими зонами
- Контроль програм робіт і звітності

- Gіs-перевірки координат на перетин з об'єктами ПЗФ і водним фондом (Міндовкілля)

- Витяг з Державного реєстру спецдозволів

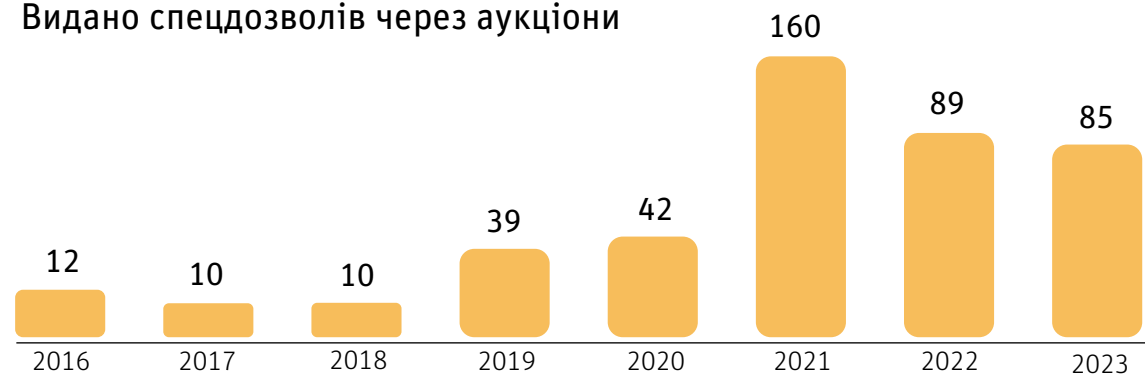
■ виконано    ■ в роботі

# За п'ять років проведення е-торгів видано 415 спеціальних дозволів за понад 4,2 млрд грн

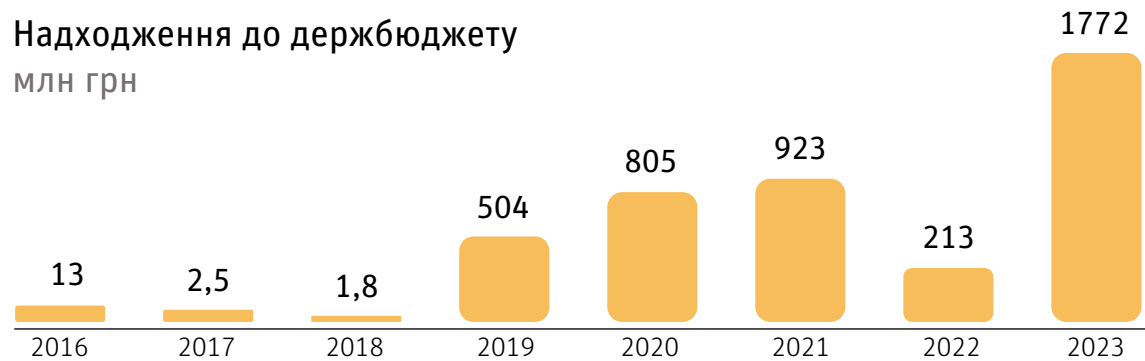


1,1 млрд грн – ціна продажу найдорожчого лота

Видано спецдозволів через аукціони



Надходження до держбюджету млн грн







# Доходи бюджетів від користування надрами

*У 2023 році до місцевих бюджетів Полтавської області сплачено понад 565 млн грн ренти за користування надрами\**

- **Корисні копалини місцевого значення**  
(вапняк, гажа, гіпс, крейда, пісок, сапропель, суглинок, супісок)  
100% рентної плати (5 або 10% від ціни реалізації товару) зараховується до бюджетів органів місцевого самоврядування
- **Корисні копалини загальнодержавного значення\*\***  
до 30% рентної плати (до 45% від ціни реалізації товару) зараховується до бюджетів органів місцевого самоврядування, районних та обласних рад

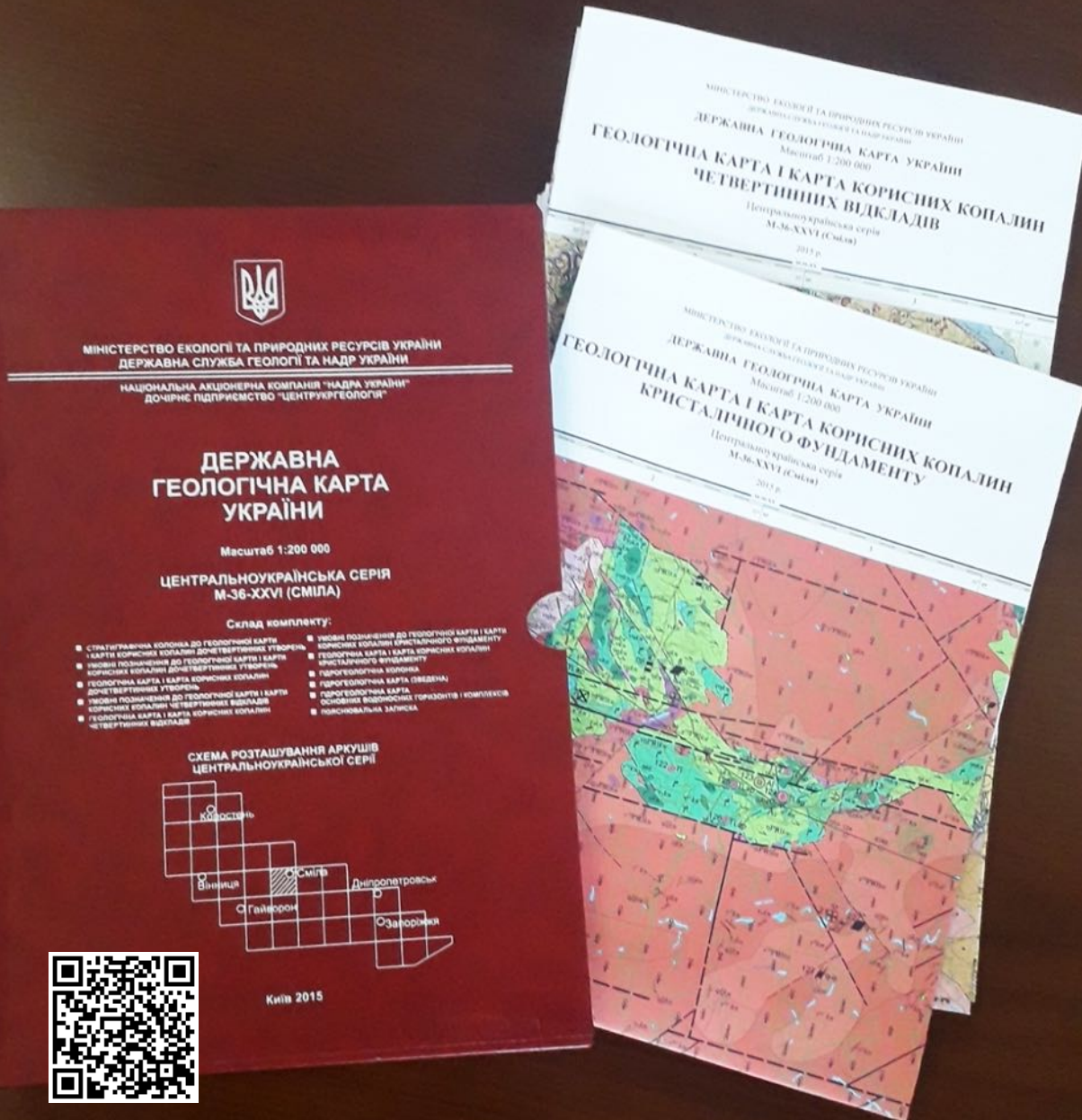
\* Міністерство фінансів України

\*\* Постанова Кабінету Міністрів України від 12.12.1994 № 827

# Геолого-інвестиційний паспорт ОТГ

*Визначення перспективних ділянок надр для реалізації бізнес-проектів*

- опис родовищ і запасів корисних копалин
- побудова карт корисних копалин
- небезпечні екзогенні геологічні процеси
- перелік спецдозволів, побудова контурів ліцензійних ділянок
- перелік звітів геологорозвідувальних робіт
- аналіз матеріалів Держгеолкарти-200 для пошуку об'єктів, перспективних для інвестування







## Незаконне видобування корисних копалин карається накладанням штрафів до 170 000 гривень або позбавленням волі до 8 років\*

- **Отримання інформації про незаконні дії**
  - Виявлення Держгеонадрами
  - Виявлення іншими суб'єктами
- **Аналіз інформації**
  - Перевірка координат на предмет наявності спецдозволу
  - Супутниковий моніторинг на місці видобутку
- **Зворотній зв'язок**
  - Звернення до правоохоронних органів\*\*

\* Стаття 240, 240<sup>1</sup> Кримінального кодексу України

\*\*У разі підтвердження інформації про незаконне видобування корисних копалин

### **Виставлення ділянок надр на електронні торги**

Державна служба геології та надр України  
Начальник Відділу аукціонної діяльності  
Валерія Олефір, тел.: 044 456 6056, [valeriyaolefir@gmail.com](mailto:valeriyaolefir@gmail.com)  
[www.geo.gov.ua/auctions/](http://www.geo.gov.ua/auctions/)

### **Послуги з підготовки пакетів документів і підбору об'єктів для інвестування**

ДНВП «Геоінформ України»  
Директор Центру геологоекономічних досліджень та експертиз  
Майя Ткаченко, тел.: 097 431 2350, [mvtk@ukr.net](mailto:mvtk@ukr.net)  
<http://geoinf.kiev.ua/posluhy/>

### **Представник Полтавської ОДА**

відповідальний за залучення інвестицій  
Долженко Марія Віталіївна, тел.: 050 875 0026, [urek\\_poltava@ukr.net](mailto:urek_poltava@ukr.net)  
<https://www.adm-pl.gov.ua/>

## **Інвестиційний атлас надрокористувача**

