



Державна служба  
геології та надр  
України



Міністерство  
внутрішніх справ  
України



Національна  
поліція України

Надрокористування

# БОРОТЬБА З НЕЗАКОННИМ ВИДОБУТКОМ







## Сфери видобутку корисних копалин із найбільшим ризиком зловживання

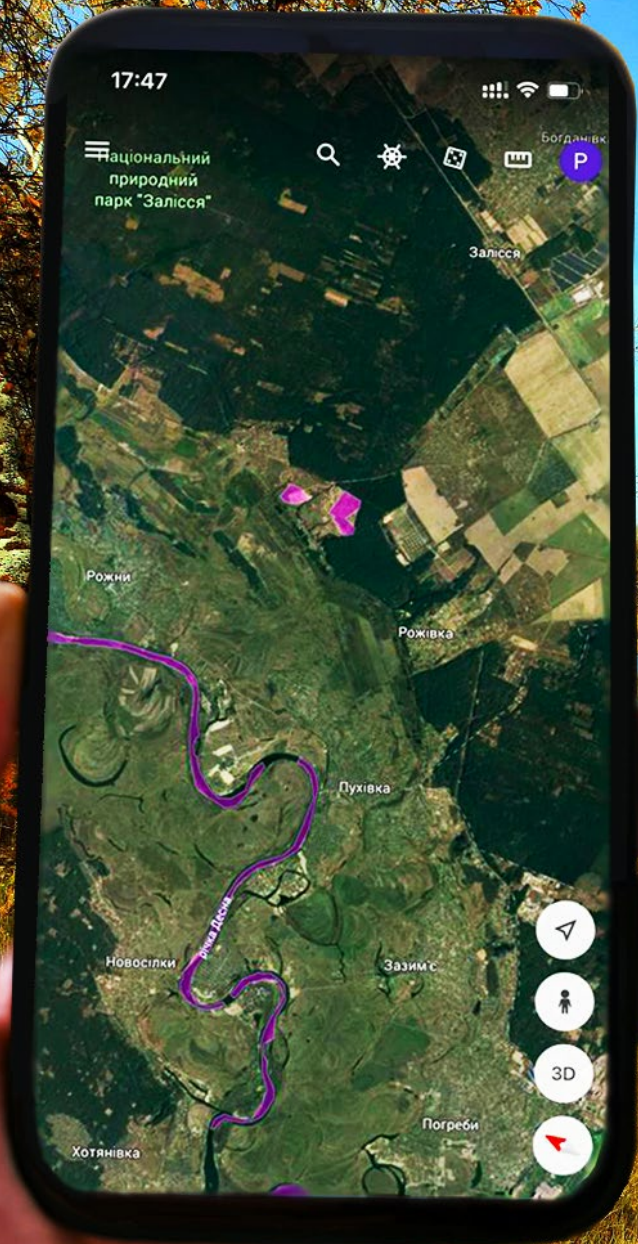
- Будівельний пісок
- Бурштин
- Підземні води
- Рідкі вуглеводні

# За півроку ОДА повідомили про 222 ймовірних факти незаконного видобутку, переважно піску, поліція – про понад 280, з них половина без спецдозволу

| 3 квартал                             |                                                                  |                                                                       |                                                                             | 2 квартал                             |                                                                  |                                                                       |                                                                             |
|---------------------------------------|------------------------------------------------------------------|-----------------------------------------------------------------------|-----------------------------------------------------------------------------|---------------------------------------|------------------------------------------------------------------|-----------------------------------------------------------------------|-----------------------------------------------------------------------------|
| Адміністративно-територіальна одиниця | Кількість повідомлених фактів ймовірного незаконного видобування | Встановлено місцезнаходження факту ймовірного незаконного видобування | Недостатньо даних для встановлення факту ймовірного незаконного видобування | Адміністративно-територіальна одиниця | Кількість повідомлених фактів ймовірного незаконного видобування | Встановлено місцезнаходження факту ймовірного незаконного видобування | Недостатньо даних для встановлення факту ймовірного незаконного видобування |
| Вінницька ОДА                         | 1                                                                | 0                                                                     | 1                                                                           | Вінницька ОДА                         | 2                                                                | 2                                                                     | 0                                                                           |
| Волинська ОДА                         | 8                                                                | 1                                                                     | 7                                                                           | Волинська ОДА                         | 1                                                                | 0                                                                     | 1                                                                           |
| Дніпропетровська ОДА                  | 2                                                                | 1                                                                     | 1                                                                           | Дніпропетровська ОДА                  | 0                                                                | 0                                                                     | 0                                                                           |
| Донецька ОДА                          | 0                                                                | 0                                                                     | 0                                                                           | Донецька ОДА                          | 3                                                                | 3                                                                     | 0                                                                           |
| Житомирська ОДА                       | 4                                                                | 3                                                                     | 1                                                                           | Житомирська ОДА                       | 2                                                                | 0                                                                     | 2                                                                           |
| Закарпатська ОДА                      | 2                                                                | 2                                                                     | 0                                                                           | Закарпатська ОДА                      | 0                                                                | 0                                                                     | 0                                                                           |
| Запорізька ОДА                        | 8                                                                | 3                                                                     | 5                                                                           | Запорізька ОДА                        | 0                                                                | 0                                                                     | 0                                                                           |
| Івано-Франківська ОДА                 | 5                                                                | 0                                                                     | 5                                                                           | Івано-Франківська ОДА                 | Інформація не надходила                                          |                                                                       |                                                                             |
| Київська ОДА                          | 5                                                                | 4                                                                     | 0                                                                           | Київська ОДА                          | 2                                                                | 2                                                                     | 0                                                                           |
| Кіровоградська ОДА                    | 6                                                                | 5                                                                     | 1                                                                           | Кіровоградська ОДА                    | 12                                                               | 4                                                                     | 8                                                                           |
| Луганська ОДА                         | 1                                                                | 1                                                                     | 0                                                                           | Луганська ОДА                         | 0                                                                | 0                                                                     | 0                                                                           |
| Львівська ОДА                         | 6                                                                | 3                                                                     | 3                                                                           | Львівська ОДА                         | 5                                                                | 1                                                                     | 4                                                                           |
| Миколаївська ОДА                      | 10                                                               | 10                                                                    | 0                                                                           | Миколаївська ОДА                      | Інформація не надходила                                          |                                                                       |                                                                             |
| Одеська ОДА                           | 14                                                               | 0                                                                     | 14                                                                          | Одеська ОДА                           | 19                                                               | 1                                                                     | 18                                                                          |
| Полтавська ОДА                        | Інформація не надходила                                          |                                                                       |                                                                             | Полтавська ОДА                        | 18                                                               | 16                                                                    | 2                                                                           |
| Рівненська ОДА                        | 8                                                                | 8                                                                     | 0                                                                           | Рівненська ОДА                        | 0                                                                | 0                                                                     | 0                                                                           |
| Сумська ОДА                           | 1                                                                | 1                                                                     | 0                                                                           | Сумська ОДА                           | 0                                                                | 0                                                                     | 0                                                                           |
| Тернопільська ОДА                     | 17                                                               | 14                                                                    | 3                                                                           | Тернопільська ОДА                     | Інформація не надходила                                          |                                                                       |                                                                             |
| Харківська ОДА                        | 7                                                                | 4                                                                     | 3                                                                           | Харківська ОДА                        | 1                                                                | 1                                                                     | 0                                                                           |
| Херсонська ОДА                        | 0                                                                | 0                                                                     | 0                                                                           | Херсонська ОДА                        | 0                                                                | 0                                                                     | 0                                                                           |
| Хмельницька ОДА                       | 4                                                                | 3                                                                     | 1                                                                           | Хмельницька ОДА                       | 1                                                                | 1                                                                     |                                                                             |
| Черкаська ОДА                         | 4                                                                | 2                                                                     | 2                                                                           | Черкаська ОДА                         | 15                                                               | 12                                                                    | 3                                                                           |
| Чернівецька ОДА                       | 1                                                                | 0                                                                     | 1                                                                           | Чернівецька ОДА                       | Інформація не надходила                                          |                                                                       |                                                                             |
| Чернігівська ОДА                      | 11                                                               | 11                                                                    | 0                                                                           | Чернігівська ОДА                      | 13                                                               | 11                                                                    | 2                                                                           |
| Київська МДА                          | 1                                                                | 1                                                                     | 0                                                                           | Київська МДА                          | 2                                                                | 0                                                                     | 2                                                                           |
| <b>Разом</b>                          | <b>126</b>                                                       | <b>78</b>                                                             | <b>48</b>                                                                   | <b>Разом</b>                          | <b>96</b>                                                        | <b>54</b>                                                             | <b>42</b>                                                                   |

\* На виконання рішення РНБО від 25 березня 2021 року «Щодо стану справ у сфері надрокористування». Указ № 122/2021

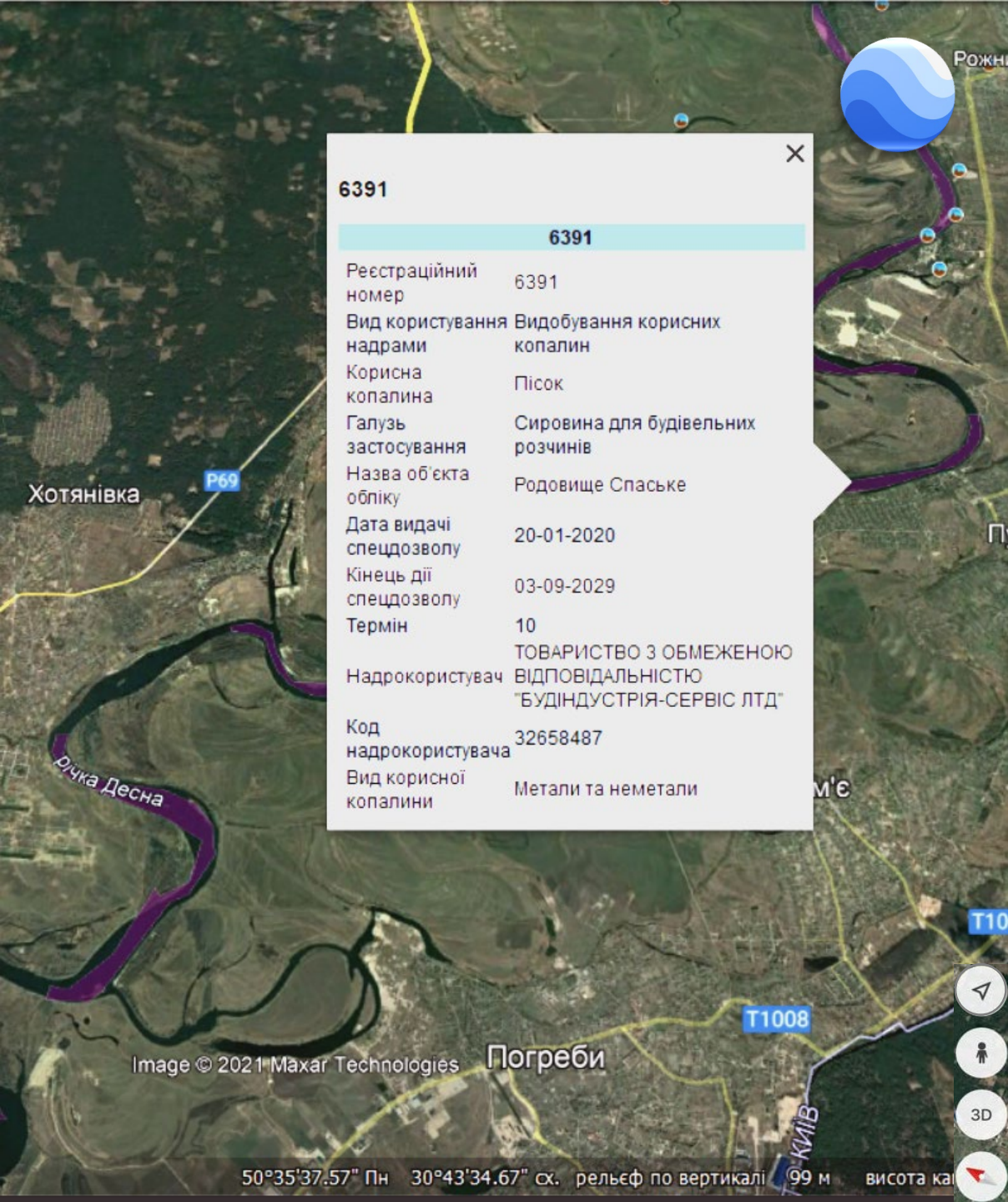




## Вихідні дані, за якими можна самостійно здійснити перевірку законності видобутку онлайн

1. Координати GPS
2. Кадастровий номер ділянки
3. Адміністративна прив'язка
4. Назва земснаряду, що здійснює видобуток

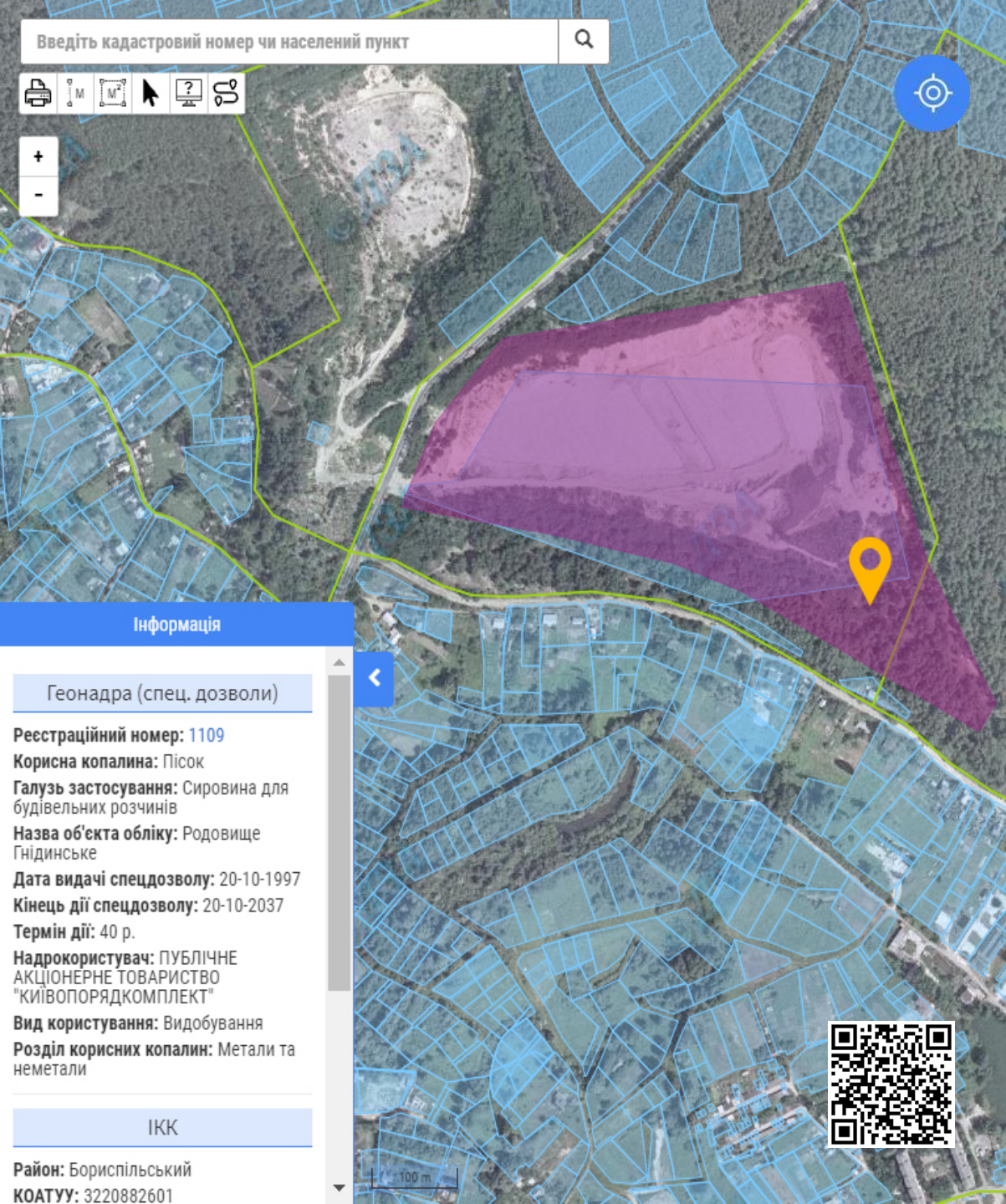




## Перевірка незаконного видобутку в смартфоні

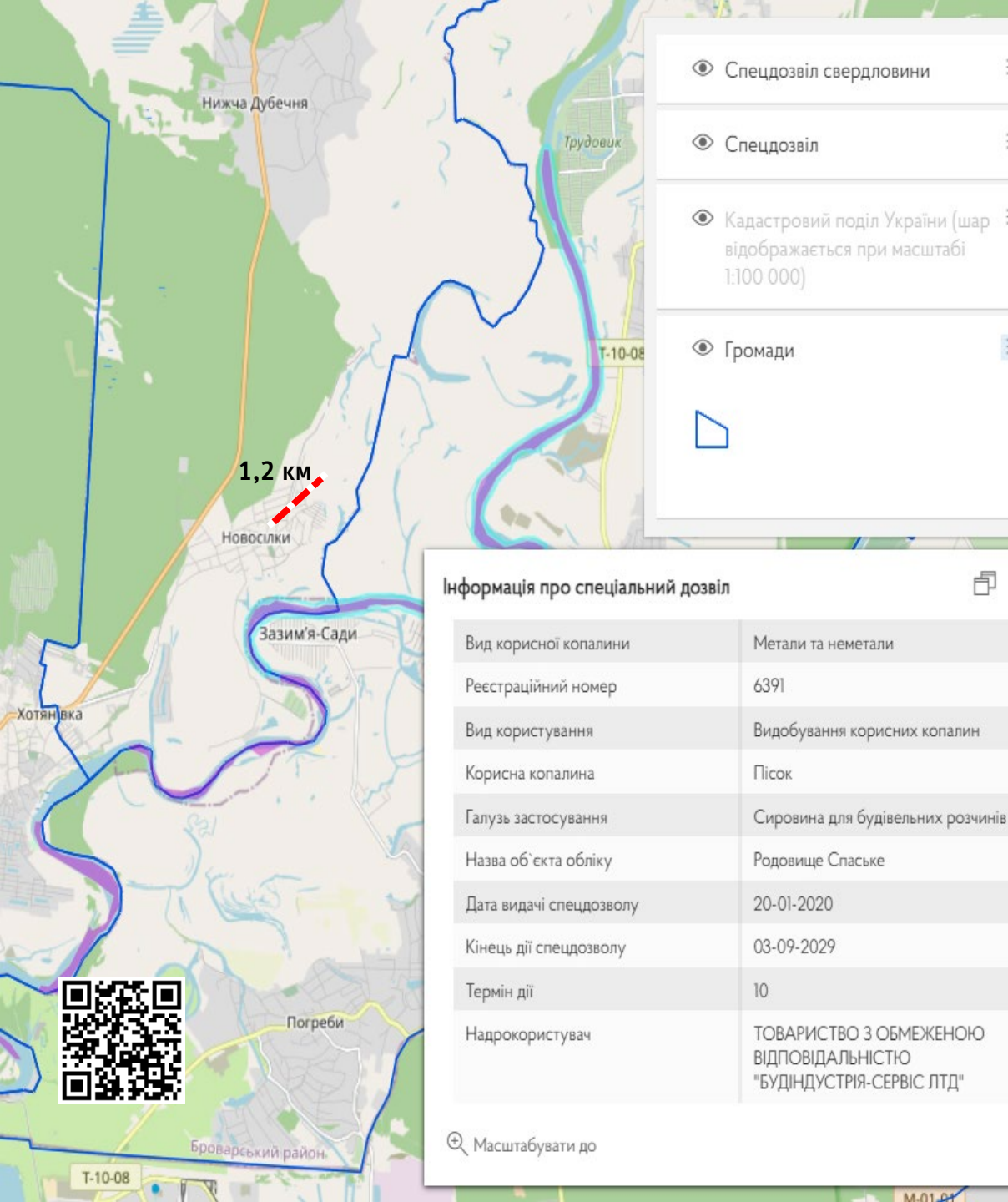
1. Завантажити Google Earth на мобільний пристрій
2. Додати в програму контури спецдозволів і точки свердловин у kmz форматі, що доступні на [Держгеопорталі](https://nadra.gov.ua/) (<https://nadra.gov.ua/>)
3. Визначити своє місцезнаходження, активізувавши геолокацію 📍
4. Переглянути, чи геолокація перебуває в межах діючого спецдозволу





## На Публічній кадастровій карті України доступний пошук за кадастровим номером

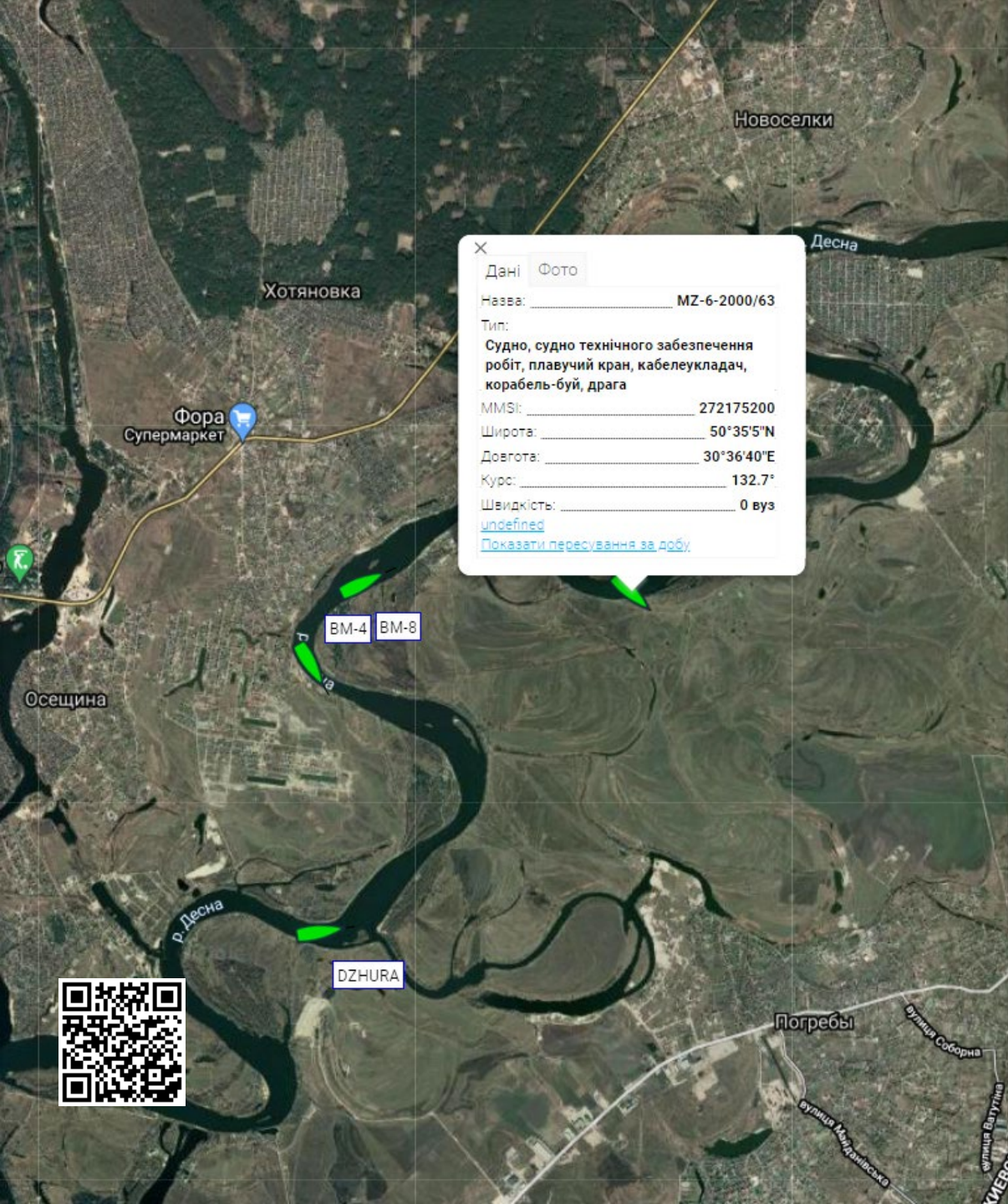
1. Оберіть шар спеціальних дозволів (<https://map.land.gov.ua/>)
2. Введіть кадастровий номер ділянки
3. Перевірте факт перетину заданої ділянки з контуром спецдозволу



## За адміністративною прив'язкою на Держгеопорталі можна переглянути наявність спецдозволу

1. У розділі Інтерактивні карти оберіть шар спецдозволи (<https://nadra.gov.ua/>)
2. Увімкніть адміністративний поділ і знайдіть потрібний населений пункт
3. Перевірте наявність спецдозволу в межах відповідного населеного пункту
4. За допомогою інструменту лінійка визначте відстань від населеного пункту до ймовірного місця незаконного видобутку





## На сайті річкової інформаційної служби (РІС) доступна інформація про поточне місцезнаходження плавзасобів онлайн

1. Всі плавзасоби, що здійснюють навігацію обладнані системою АІС (відображення локації)
2. Під час роботи земснаряду має бути ввімкнена система АІС і поточне місцезнаходження плавзасобу відображається на сайті РІС (<https://ukrris.com.ua/>)
3. Координати місця роботи земснаряду легко співставити з контуром спецдозволу за допомогою Google Earth
4. Здійснення навігації з вимкненим АІС є правопорушенням





## Відповідальність за незаконний видобуток

- Незаконне видобування корисних копалин карається накладанням штрафів до 85 тисяч і до 170 тисяч гривень для бурштину чи обмеженням або позбавленням волі до 8 років\*
- Для кваліфікації тяжкості злочину можна використовувати актуальні [ціни одиниці товарної продукції гірничого підприємства – видобутої корисної копалини](#), які оприлюднюються на сайті Держгеонадр

\* Стаття 240, 240<sup>1</sup> Кримінального кодексу України

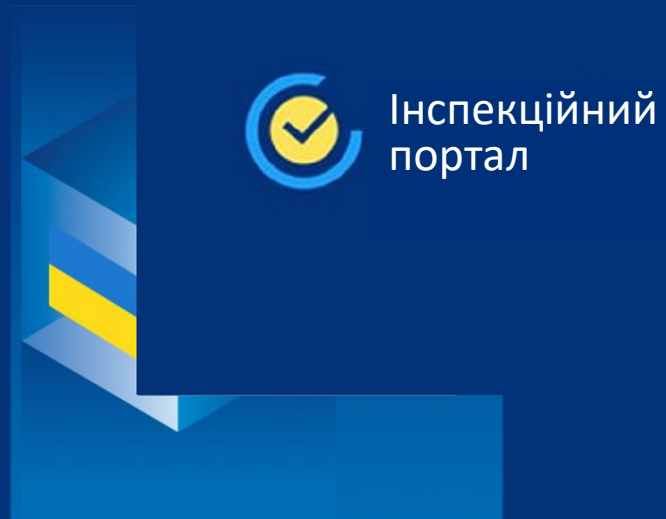




## Нарахування збитків за несанкціонований видобуток потребує урегулювання на рівні закону

- Проект Закону про внесення змін до деяких законодавчих актів України щодо удосконалення законодавства у сфері користування надрами (№ 4187) підготовлений до другого читання та внесений до порядку денного найближчої сесії ВРУ
- Прийняття Закону дозволить Геоконтролю нараховувати збитки за державною Методикою





## Для ознайомлення з результатами і планом здійснення заходів державного нагляду працює Інспекційний портал

- Річний план здійснення заходів державного нагляду (контролю) Держгеонадр на поточний рік
- Результати перевірок: наказ на проведення перевірки, сканована копія Акта перевірки та припису (за наявності порушень)
- Інформація щодо здійснення перевірки вноситься протягом 5 робочих днів, архів доступний з 2018 року



<https://inspections.gov.ua/>

# Підставами для здійснення позапланових заходів\*

- Подання суб'єктом господарювання письмової заяви до органу державного нагляду (контролю)
- Підтвердження недостовірності даних, заявлених суб'єктом господарювання у документі обов'язкової звітності
- Перевірка виконання суб'єктом господарювання приписів щодо усунення порушень за результатами проведення попередньої перевірки
- Звернення фізособи про порушення законодавства у сфері геологічного вивчення та раціонального використання надр, що спричинило шкоду навколишньому природному середовищу чи безпеці держави
- Неподання звітності за два звітні періоди поспіль без поважних причин
- Доручення Прем'єр-міністра України про перевірку суб'єктів господарювання у відповідній сфері
- Настання нещасного випадку або захворювання, що було пов'язано з діяльністю суб'єкта господарювання
- Звернення посадових осіб органів місцевого самоврядування про порушення

\* Стаття 6 Закону України «Про основні засади державного нагляду (контролю) у сфері господарської діяльності»



|                |                   |
|----------------|-------------------|
| Спецдозвіл     | Власник-засновник |
| Розміщення     | Бенефіціар        |
| Запаси         | Платежі           |
| Видобуток      | Податки           |
| Програма робіт | Земля             |



**Державна служба геології та надр України**

03057, м. Київ, вул. Антона Цедіка, 16

+38 044 536 13 18

geonadra@geomail.kiev.ua

**Українська геологічна компанія**

(лабораторні дослідження для визначення виду корисної копалини)

02088, Україна м. Київ, пров. Геофізиків, 10

+38 044 564 8726

office@ukrgeol.com